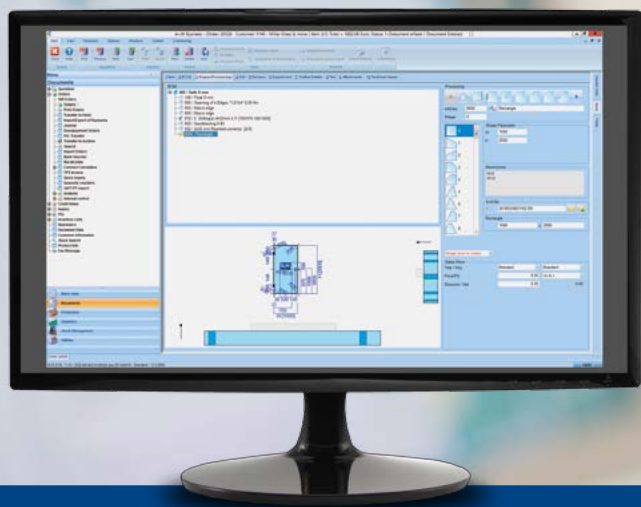


A+W Clarity

Software for Glass



A+W BUSINESS

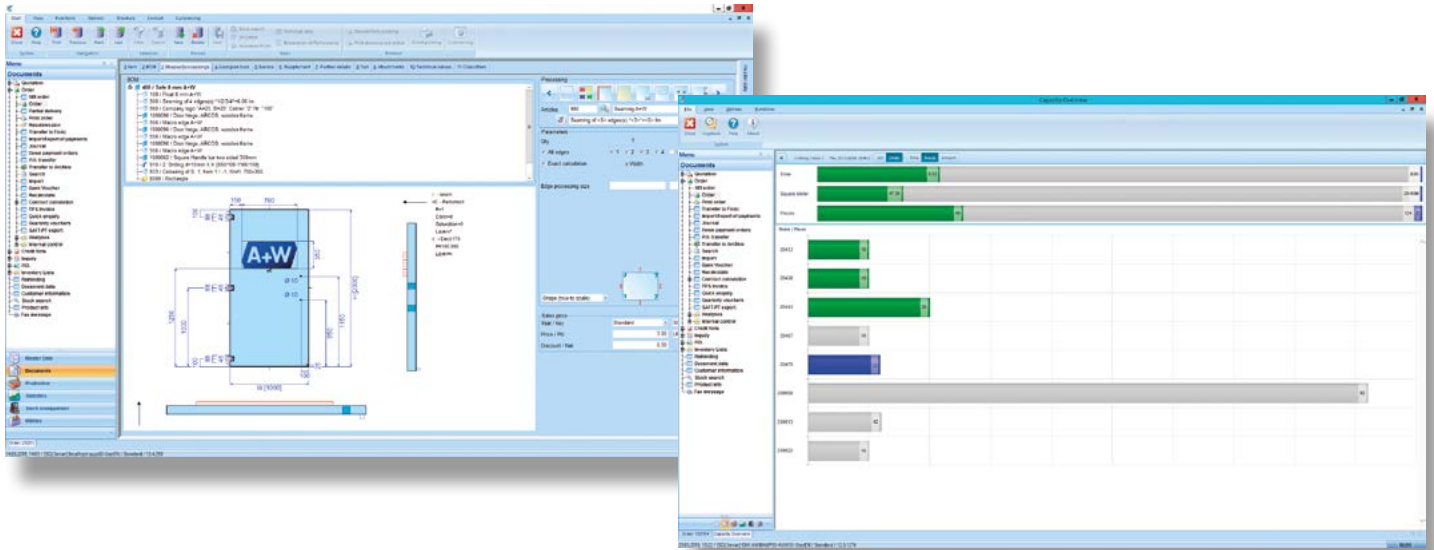
Noch ergonomischer.

A+W Business ist ein ERP-System der jüngsten Generation für die Flachglasindustrie. Nie waren Angebotswesen, Auftragsabwicklung, Einkauf, Lieferwesen und Fakturierung so einfach!

www.a-w.com



Die perfekte Lösung, die mit Ihnen mitwächst



A+W Business Funktionalitäten

A+W Business ist ein komplettes ERP-System für kleine und mittelständische Unternehmen der Flachglasindustrie.

Die kaufmännische Lösung von A+W ermöglicht nicht nur die Erfassung von Angeboten, Aufträgen, Gutschriften, Reklamationen, Lieferscheinen sowie die Verwaltung von Bestellungen und Anfragen, sondern auch die Steuerung anderer Firmenbereiche (z.B. Lager, Einkauf, Versand etc.). Die Hauptfunktionen sind die Stammdatenverwaltung, das Angebotswesen, die Auftragsabwicklung, die Erstellung von Teillieferungen und Reklamationen und die Erstellung aller dazugehörigen Dokumente und Auswertungen.

A+W Business ist mit seiner graphischen Oberfläche intuitiv zu bedienen und vereinfacht die unternehmensinternen Prozesse rund um die Auftragsabwicklung.

Das System bietet umfangreiche technische Unterstützung bei der Bearbeitung von Angeboten und Aufträgen. So werden sämtliche erfassten Elemente sofort maßstabsgetreu angezeigt und graphisch dargestellt, um Fehler bereits bei der Eingabe zu vermeiden und um den Gesamtprozess zu beschleunigen. Die Preisberechnung bei A+W Business ist äußerst flexibel und ermöglicht eine vielfältige Einteilung in Standardpreise und kundenspezifische Konditionen.

Die Berechnung erfolgt automatisch, kann aber kontrolliert manuell abgeändert werden.

Beim Einsatz von A+W Production stehen Produktionsinformationen auch in A+W Business zur Verfügung; Kundenanfragen bezüglich Liefertermin, Produktionsauslastung und Produktionsfortschritt können schnell und präzise beantwortet werden.

Optional kann das A+W Business Paket um eine EDI-Lösung, erweiterte CAD-Funktionalitäten, interne Gestellverwaltung, eine Microsoft Outlook Anbindung sowie Schnittstellen zu diversen Finanzbuchhaltungs- und Dokumentenmanagement-Systemen erweitert werden. Darüber hinaus können Auswertungen in Form von Berichten und Statistiken als Entscheidungsgrundlagen für das Management erstellt werden.

Module:



A+W iQuote (G)



A+W Analytics



A+W CAD Designer (Bars)



A+W CAD Designer (Shapes)



A+W Logistics Optimizer



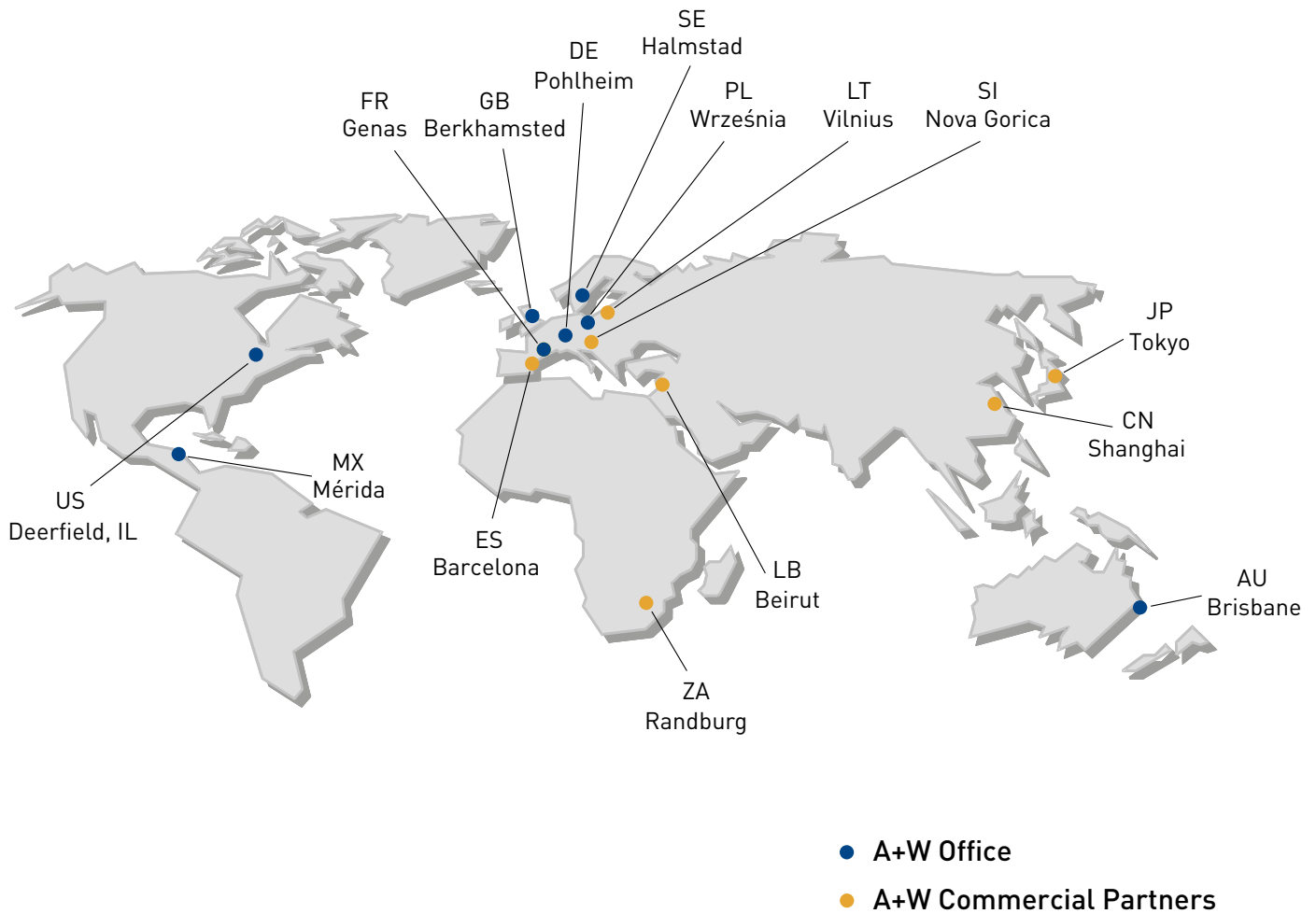
Die Integration des A+W Logistics Optimizers erweitert das ERP-System um eine vollwertige Tourenplanung und -steuerung (inkl. Liefer-App für den Fahrer) und rundet so das Gesamtpaket der Möglichkeiten in A+W Business im Bereich Versand und Logistik ab.

Das Lagermanagement wird durch eine einfache aber moderne und leistungsfähige Win CE Scanner-App unterstützt und erweitert.

Durch die vielfältigen Möglichkeiten der modularen Erweiterung und Anpassung ist A+W Business sehr gut skalierbar – das System passt sich an Ihre Bedürfnisse an und wächst mit Ihnen.

Ihr Nutzen:

- **Zeit- und Kostenersparnis durch Automatisierung in der Bearbeitung von Aufträgen und Angeboten**
- **Fehlervermeidung und schnelle Vorgangsbearbeitung durch graphische Benutzerführung**
- **Einsatz eines standardisierten Systems in verschiedenen Ländern und für Benutzer verschiedener Sprachen durch Unicode-Fähigkeit**
- **Steigerung der Qualität und Kundenzufriedenheit durch Online-Übersichten und Abfragen über die Produktionsauslastung, den Fertigungsfortschritt während der Auftragserfassung und den Lieferstatus im Rahmen der Tourüberwachung**
- **Systemanpassung an sich verändernde Anforderungen Ihres Unternehmens durch modularen Aufbau und viele mögliche Erweiterungen wie bspw. den A+W Logistics Optimizer**
- **Möglichkeit der Einbindung von technischen Zeichnungen (bspw. DXF-Dateien, CAD-Templates für komplexe Glas-Konstruktionen) mittels einer einfachen und graphisch unterstützten, technischen Auftragserfassung**



A+W – seit über 40 Jahren weltweiter Marktführer im Bereich Software für die Flachglas-, Fenster- und Türenindustrie – für kleine, mittelständische und Großunternehmen.

Unsere langjährige Erfahrung ist Ihr Nutzen.

A+W – Ihr zuverlässiger Partner