

# A+W Clarity

Software for Glass



## A+W BUSINESS PRO

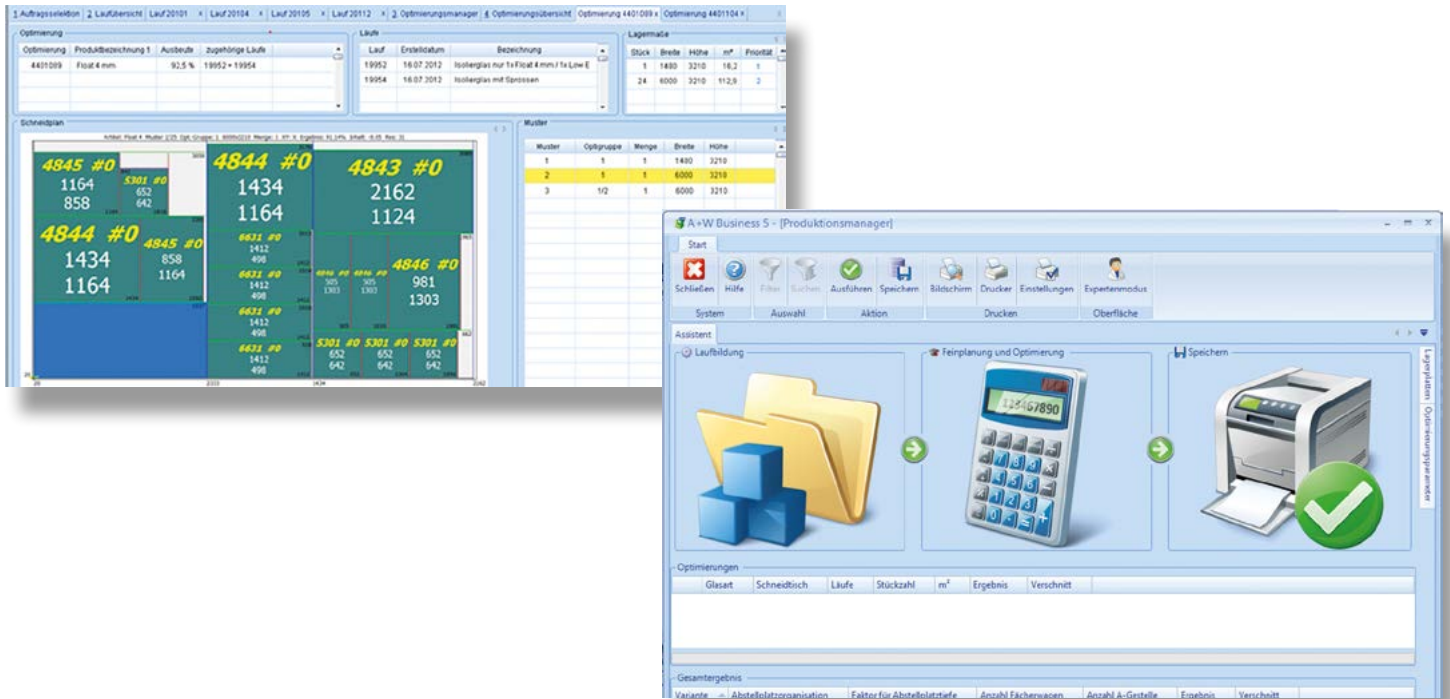
Integrierte Produktionssteuerung.

A+W Business Pro ist ein vollständig integriertes System der jüngsten Generation für kleine und mittelständische Betriebe. Nie war der Prozess vom Angebot bis zum Versand so einfach!

[www.a-w.com](http://www.a-w.com)



## Übersichtlich, einfach, clever



### Das „Pro“ im Namen:

Bei A+W Business Pro handelt es sich um eine professionelle und kostengünstige Einstiegslösung für kleine und mittelständische Unternehmen, bei der Auftragsabwicklung und Produktionsplanung vollständig integriert sind.

### Business:

Mit dem kaufmännischen Teil der integrierten Lösung (A+W Business), können Sie nicht nur die Erfassung von Angeboten, Aufträgen, Gutschriften, Reklamationen, Lieferscheinen sowie die Verwaltung von Bestellungen und Anfragen abwickeln,

sondern auch die Steuerung anderer Firmenbereiche (z.B. Lager, Einkauf, Versand etc.) übernehmen.

Mittels des integrierten Statistik-Moduls lassen sich zahlreiche kunden- oder produktspezifische Abfragen und Auswertungen erstellen. Dies hilft Ihnen bei der Verwaltung Ihres Produktportfolios sowie Ihrer Einkaufs- und Verkaufspreise.

Das System bietet umfangreiche technische Unterstützung bei der Bearbeitung von Angeboten und Aufträgen. So werden sämtliche erfassten Elemente sofort maßstabsgetreu angezeigt und graphisch dargestellt, um Fehler bereits bei der Eingabe zu vermeiden und um den Gesamtprozess zu beschleunigen.

Die Preisberechnung bei A+W Business ist äußerst flexibel und ermöglicht eine vielfältige Einteilung in Standardpreise und kundenspezifischen Konditionen.

Die Integration des A+W Logistics Optimizers erweitert das ERP-System um eine vollwertige Tourenplanung und -steuerung (inkl. Liefer-App für den Fahrer) und rundet so das Gesamtpaket der Möglichkeiten in A+W Business im Bereich Versand und Logistik ab.

Die Möglichkeit der Anbindung eines Webshops – A+W iQuote (G) – bietet Ihnen die einfache Möglichkeit, einen zusätzlichen 24/7 Online-Vertriebskanal zu schaffen und diesen direkt aus Ihrem Zentralsystem heraus zu verwalten.

Module:



A+W iQuote (G)



A+W CAD Designer (Shapes)



A+W Analytics



A+W Logistics Optimizer



A+W CAD Designer (Bars)



A+W Capacity Planner

## Ihr Nutzen:

- **Perfekte Einstiegslösung:** voll integrierte kaufmännische und Produktions-Lösung, die dank vieler möglicher Erweiterungen mit Ihnen mitwächst
- **Einfache und schnelle Produktionsvorbereitung und -freigabe** durch Wizard-Funktion
- **Geringer Zeit- und Kostenaufwand** durch intelligente und einfache Produktionssteuerung (bspw. Produktionspapiere und standardisierte Abstellorganisation)
- **Sichere und korrekte Lagerbestände** durch Rückmeldungen aus der Produktion
- **Einfache und schnelle Ausgabe** von Produktionspapieren und NC-Code für angebundene Maschinen
- **Einfache und abgestimmte Funktionen** im Bereich Lager- und Bruchmanagement (zusätzliche, erweiterte Funktionen mittels des A+W Barcode Managers (EL))
- **Reduzierung des direkten Verschnitts** durch neueste Optimierungsalgorithmen und intelligente Erweiterungen wie bspw. A+W Shape Optimizer
- **Reduzierung des Real-Verschnitts** über das gesamte Jahr, durch effizientes Handling von Restplatten und Bruchscheiben
- **Möglichkeit der Einbindung** von technischen Zeichnungen (bspw. DXF-Dateien, CAD-Templates für komplexe Glas-Konstruktionen) mittels einer einfachen und graphisch unterstützten, technischen Auftragserfassung



## Pro(duktion):

Die Auftragsdaten stehen sofort für die Produktionsplanung zur Verfügung. Durch eine integrierte „Wizard-Funktion“ kann der Prozess von Laufbildung, Optimierung, bis hin zur Produktionsfreigabe, mit einem Mausklick vollzogen werden.

Der Anwender hat natürlich jederzeit die Möglichkeit, auf den sogenannten „Expertenmodus“ umzuschalten und kann somit direkten Einfluss auf das Ergebnis nehmen. Die Zuschnittsoptimierung pro Lauf und Glasart basiert auf den neuesten Algorithmen und liefert durch die intelligenten Variationsmöglichkeiten über Abstellplatztiefe, Auswahl verschiedener Bandmaße

und Restplatten oder auch Optimierungsparameter sehr gute Ergebnisse.

Mittels der optionalen Erweiterung A+W Capacity Planner (EL) können Sie Produktionskosten, Bearbeitungs- und Liefertermine – basierend auf Ihren realen Maschinenkapazitäten – ermitteln und diese in den Auftrag zurückschreiben und dem Kunden mitteilen. Steigern Sie so Ihre Liefertreue und Kundenzufriedenheit.

Durch die Möglichkeit der Anbindung der einfachen aber leistungsstarken Scanner-Lösung A+W Barcode Manager (EL) erreichen Sie erhebliche Verbesserungen und Einsparpotenziale im Bereich Lagerverwaltung und Bruchmanagement.

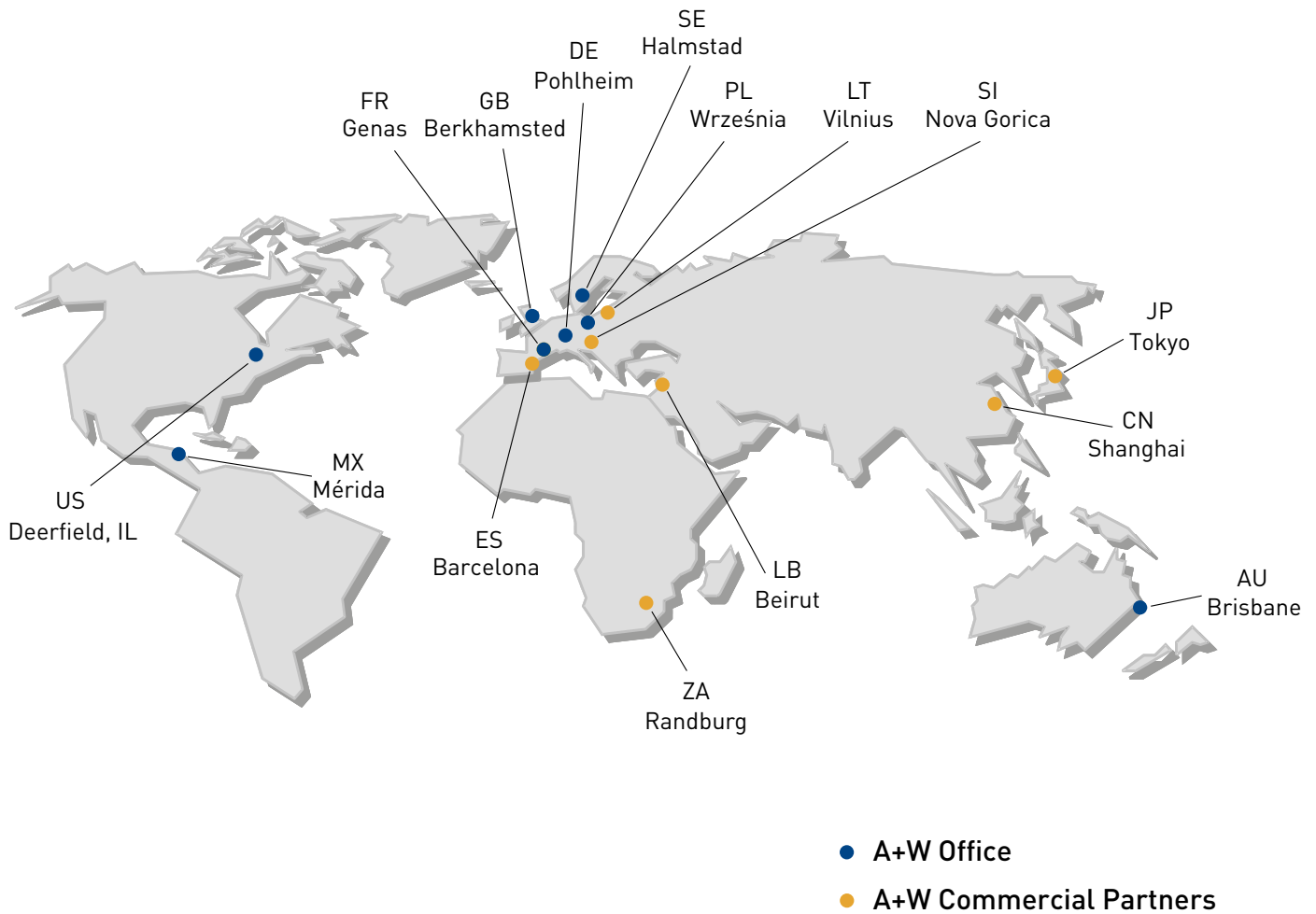
Wenn Ihr Unternehmen stärker wächst, existiert eine komfortable Upgrade-Option auf die Premiumlösung „A+W Production“, bei der eine vollständige Übernahme der bestehenden und nicht produktions-spezifischen Bewegungsdaten möglich ist.

 A+W Barcode Manager

 A+W Realtime Optimizer

 A+W Production Terminal

 A+W Shape Optimizer



**A+W** – seit über 40 Jahren weltweiter Marktführer im Bereich Software für die Flachglas-, Fenster- und Türenindustrie – für kleine, mittelständische und Großunternehmen.

Unsere langjährige Erfahrung ist Ihr Nutzen.

**A+W – Ihr zuverlässiger Partner**